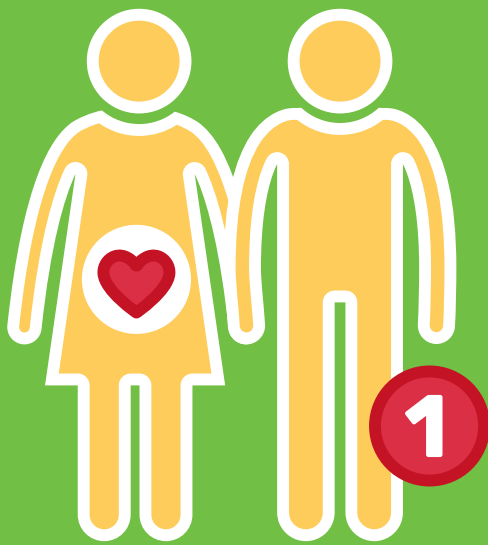


CORONAVIRUS

Sonderregeln Geburtstation



Im geburtshilflichen Bereich ist zur **Begleitung** von Gebärenden **während der Entbindung** nach wie vor nur **eine Vertrauensperson** zugelassen.

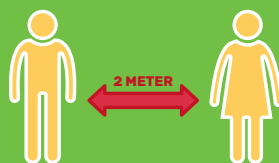
Auf der Geburtstation ist der **Nachweis** einer geringen epidemiologischen Gefahr (z. B. PCR- oder Antigentest) **bei der Ankunft nicht erforderlich**.

Die begleitende **Vertrauensperson** wird **vor Ort** getestet.



FFP2-Masken-Pflicht

Maske über **Mund und Nase**.
Abnehmen nur bei Aufforderung.



2-Meter-Abstand

Abstand zu anderen Personen
nach Möglichkeit **zwei Meter**.



Händedesinfektion

Bei **Betret**en und **nach jeder Berührung** von Körper oder Maske.